

東邦銀行 地方創生への取組み



株式会社東邦銀行

«「まち・ひと・しごと・創生総合戦略」サポートメニュー»

地域の課題解決に向けた取り組み

地域産業の競争力強化	企業立地・産業集積	アプリ・6次化支援	再生可能エネルギー	医療福祉機器
	企業のライフステージに応じた経営課題提案型営業の展開			
	創業支援		ビジネスマッチング	
	海外展開支援		事業再生・経営改善	
地方への人材還流・人材育成・雇用対策	観光・地域活性化・ふくしまの逸品紹介		移住定住促進	
地方都市における経済・生活圏の形成	空き家・廃校活用提案		子育て支援・健康促進	
人口減少等を踏まえた既存ストックのマネジメント強化	ふくしまPPP/PFI研究会		連携による情報発信	



とうほうSDGsサポートサービス



とうほう創業支援塾の連携開催

今後に向けて -当行の成長戦略-

お客さまの事業価値向上

グループ総合力を活かした伴走型の
「総合コンサルティング体制」

2022年10月 開業

総合支援

東邦銀行

資金繰り

デジタル

SDG s

ビジネスマッチング

補助金

社員教育

成長支援

東邦コンサルティング
パートナーズ

事業承継

M&A

事業計画

人事制度

人材紹介

経営改善支援

とうほう
地域総合研究所

経営改善

405事業[※]

自治体コンサル

※ 経営改善計画策定支援の通称。
認定経営革新等支援機関が経営改善計画の
策定を支援し、経営改善の取組みを促すもの。

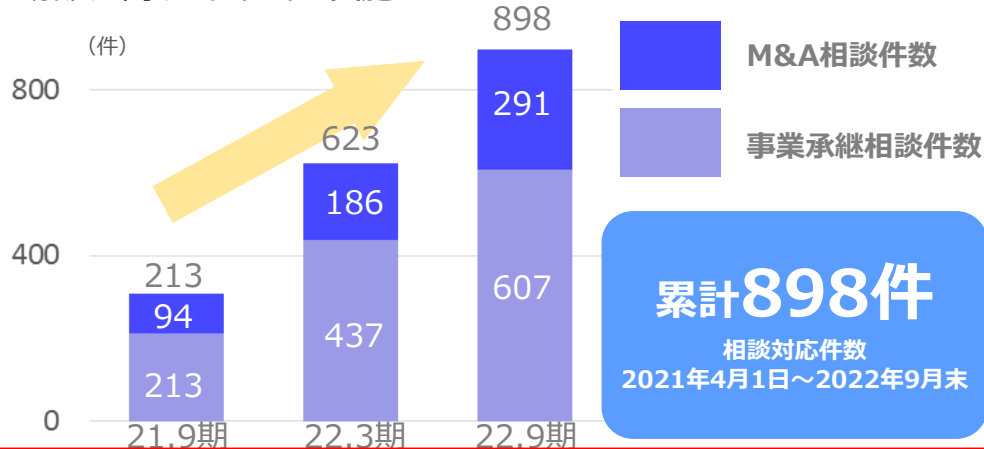


専門家プラットフォーム ・ 外部専門家

※専門家プラットフォーム : とうほう地域総合研究所所属アナリスト、経営コンサルタント、地元士業等で形成する専門家集団

事業承継支援・M&A支援

- 各ブロックに専担者を配置し、お客さまの事業承継を支援
- M&Aを通じて事業承継の解決や事業規模拡大などお客さまの経営課題解決に向けたサポートを実施



とうほう次世代経営者倶楽部

- 当行ネットワークを最大限活用し、次世代経営者相互の人脈づくりと情報交換の場を提供
- 次世代を担う経営者の皆さまの幅広い知識・ノウハウ獲得をサポート



1,325名

会員数
(2022/9)



創業支援

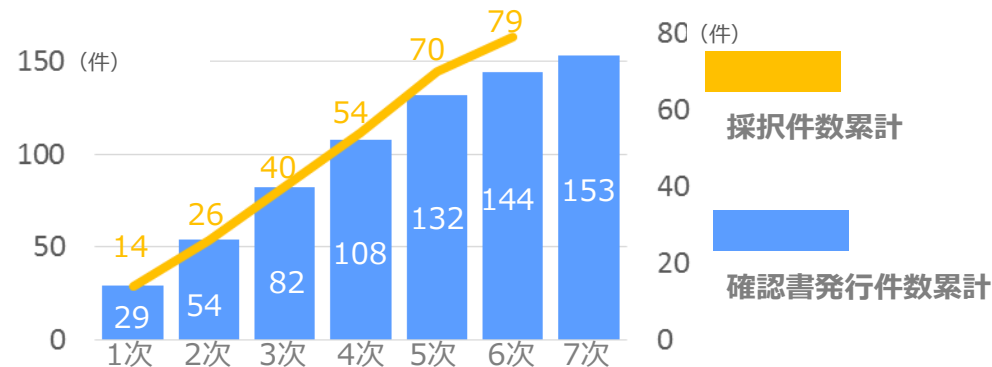
- 幅広い層の創業・第二創業等を長期的にサポートすることを目的として、企業家応援相談会、創業支援塾を開講

264名

企業家応援相談会
創業支援塾参加者
2022年9月末

事業再構築補助金支援

- 新型コロナウイルス感染症の影響が長期化する中、新規事業分野進出や規模の拡大等を目指す企業の新たな挑戦を支援



とうほうSDGsサポートサービス

- 企業のSDGsの取組み状況の見える化、SDGs宣言書の作成（対外PR）をサポートするとともに、具体的な経営課題の解決をサポート

SDGsサポートサービス申込件数
2022年9月末

127件



とうほう次世代経営者倶楽部

次世代を担う若手経営者および後継者の経営資質の向上を支援し、会員の企業価値向上、福島県経済の発展に貢献することを目的に設立。

会員相互のネットワーク形成・情報交換の場となっており、会員数は1,300名以上にのぼる。

とうほう次世代経営塾

とうほう次世代経営者倶楽部の会員向けに、次世代リーダーとしての心、人を動かすスキル、財務、経営戦略などを体系的に学ぶ機会を提供。

<2020年度開催内容>

回	内容
1	①開講式 ②現行のビジネスモデルの分析
2	①真の経営課題の抽出 ②事業承継・M&A
3	①課題解決のためのICT導入 ②外部人材の活用について
4	①新たなビジネスモデルの発案
5	①自社のビジネスモデルの発表 ②まとめ・講評



2013年度～ 卒塾生累計159名

多様な資金ニーズへの対応

寄付型私募債

- 「とうほう・ふるさと総活躍応援私募債」等の寄付型私募債では、お客さまが発行する私募債の引受手数料の一部で、学校や医療機関等へ各種寄贈

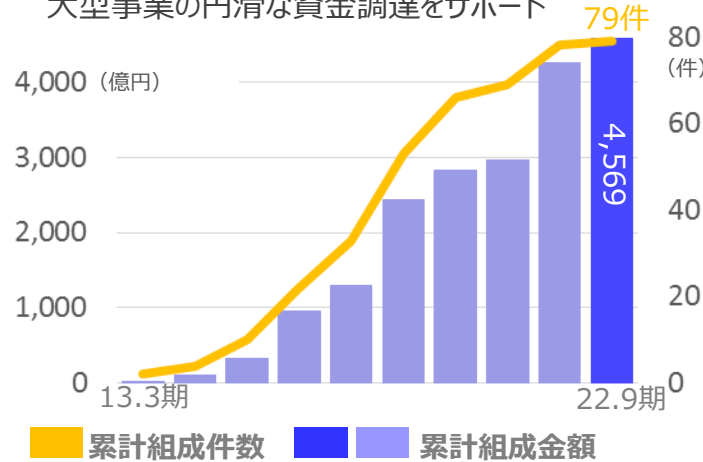
受託総数 **293件**

地域の学校等への寄付累計額
約74百万円

うち医療機関への寄付累計額
約3百万円

シンジケートローン

- プロジェクトファイナンス、シンジケートローンを組成し、大型事業の円滑な資金調達をサポート



クラウドファンディング

- 事業の起案者と支援者をつなぎ、地域活性化に向けた取り組みをサポート



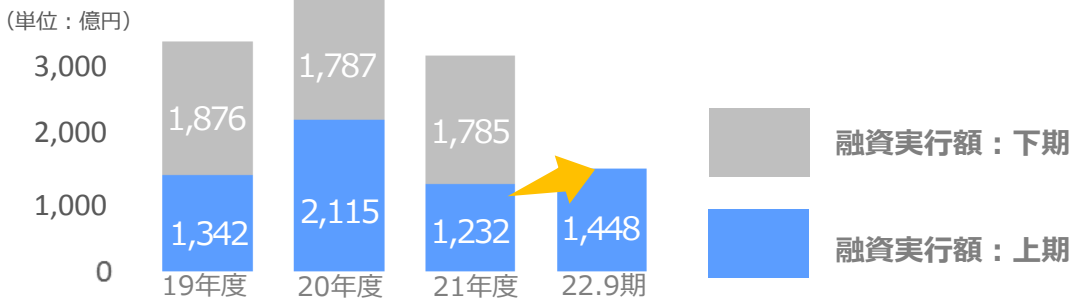
すべてを地域のために
東邦銀行 **CAMPFIRE**

累計組成件数 **33件**
累計ファンディング実績 **9千万円**
2022年9月末

資金繰り安定化支援

新規融資実行額

- 福島県の地域金融機関として、金融仲介機能を最大限に発揮



条件変更対応先

- 新型コロナウイルスや原材料高騰の影響を受けているお取引先に対して、資金繰りを積極的に支援

	21.3期	21.9期	22.3期	22.9期
条件変更 対応先数	366件	489件	362件	468件

クラウドファンディング

クラウドファンディングを活用し、福島県内でいずれかの取組みを目指す方を対象に弊行連携事業者の紹介等を実施しております。

TOHO BANK

東邦銀行が「クラウドファンディング」を活用した
地域活性化事業を応援します！



<主な対象者>
B to Cの事業を行う方（飲食・小売・サービス等）、事業のPR・マーケティングを行いたい方、少額で事業を始めたい方等、個人・法人問わずご利用いただけます！

- 福島県内での創業（創業5年以内を含む）
- 地域資源を活用した新事業への展開
- 新商品・新サービス開発

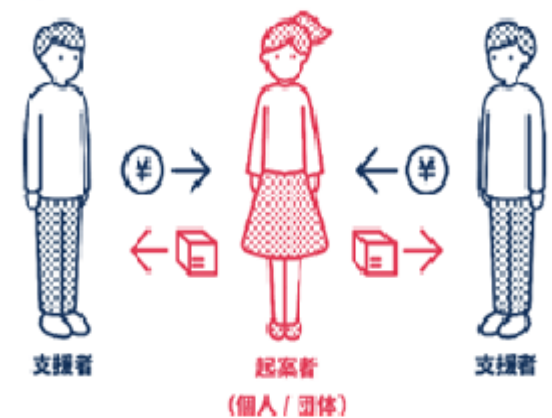
その他地域活性化に向けた取組み全般

<クラウドファンディング事例>



クラウドファンディングとは？

インターネットを介して、不特定多数の人々から少額ずつ資金を調達することをクラウドファンディングといいます。金融機関からの借入や関係者・ベンチャーキャピタルによる出資など、一般的な資金調達手段にはない「手軽さ」や「拡散性の高さ」、「テストマーケティング」にも使える有用性」が特徴です。



販路確保・開拓支援

販路開拓ビジネスマッチング

- お客さまの新たな販売先や仕入先を当行ネットワークからマッチングして開拓

取次件数累計 **205件**
成約件数累計 **44件**
2022年9月末



復興支援通販事業

- 福島県産品の販売支援を目的とした通販事業

累計 **33万件 13億円**
2022年9月末

とうほうマルシェ

- お取引先を応援するため、当行役職員が地元の商品を購入する取組み

累計**8,193個 1,357万円**
2022年9月末

地方創生・地域活性化

地域コンサルティング

- 外部専門家と連携・共創し、地方創生の推進を後押しすることで地域社会の課題を解決・持続的成長に貢献

受託実績 **8件** (含再委託)
2021年5月～2022年9月末

地方創生関連事業の実施

県内自治体

国の関係機関

外郭団体

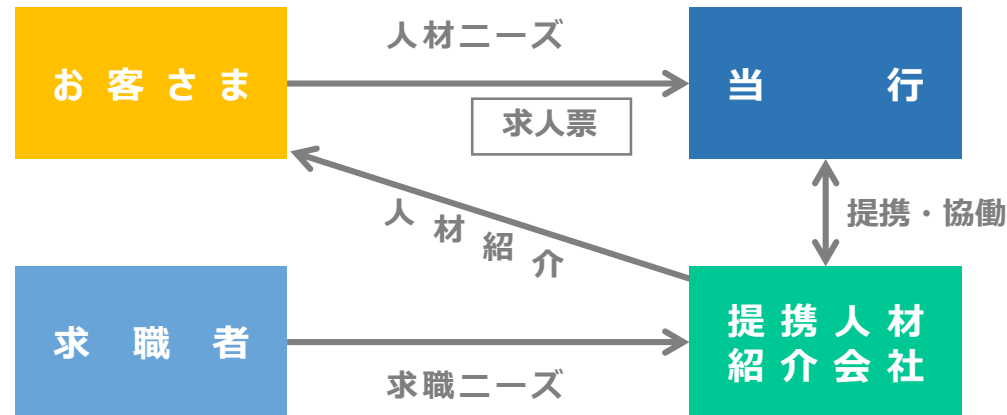
委託

受託

人材紹介

- 人材不足等の課題への対応とともに経営幹部や管理職、専門職のリクルーティング等にも対応し、お客さまの人材に関する様々な経営課題をサポート

人材確保支援 **54件** 2022年上期



地域コンサルティング

- 外部専門家と連携・共創し、地方創生の推進を後押しすることで地域社会の課題を解決・持続的成長に貢献

受託実績 **8件** (含再委託)
2021年5月～2022年9月末

地方創生関連事業の実施

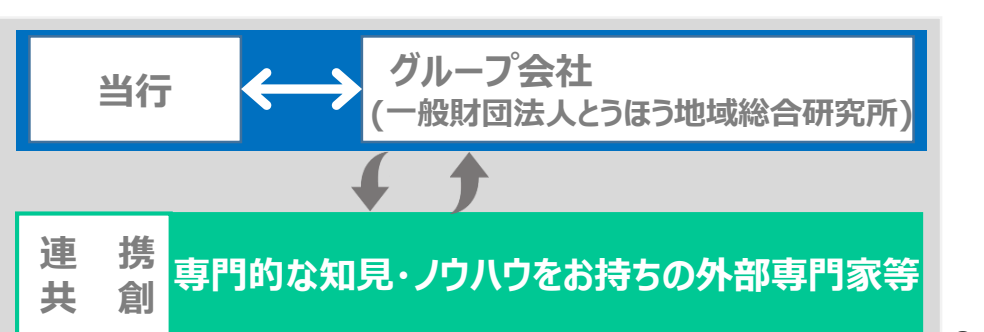
県内自治体

国の関係機関

外郭団体

委託

受託





すべてを地域のために

東邦銀行

復興支援通販事業

県内の食品関連事業者の皆さまの販路拡大を支援するため、復興支援通販事業に協賛・協力しています。

とうほうマルシェ

地域経済を元気にしたい、お取引先のお役に立ちたいとの思いから、コロナ禍の影響を受けるお客さまを応援することを目的として、従業員が商品を購入する取組みを「とうほうマルシェ」として実施しています。

■福島民友(2020年10月29日)



商品購入、取引先を応援

東邦銀行は今年から、新型コロナウイルスの影響を受けている取引先の商品を購入し、販路拡大を支援する「とうほうマルシェ」を新設し、各営業店が推薦



応援活動の掲載商品を手にする(左から)佐藤さん、正雄社長、千寛さん

する取引先の食品や地酒などの商品情報を掲載。行員らに購入を呼び掛け、取引先の売り上げ回復を後押しする。商品の評価や感想を入力できる機能も設け、今後の商品改良・開発に関する助言などにも役立てる。商品情報の掲載は和菓子店の丹波家柿羊羹本舗(郡山市)が第1号となった。同社は新型コロナウイルスの影響で売り上げが激減しており、「応援に勇気をもらった。」

福島県観光物産館と連携し、「とうほうマルシェ」の人気商品を期間限定で一般向けに販売(2021年7月1日～4日)

とうほうマルシェ 7/1(水)～4日

東邦銀行では、新型コロナウイルス感染拡大により影響を受けた事業者さまを消費者の立場で応援したいという思いから、従業員が地元の商品を購入する取組み「とうほうマルシェ」を実施しています。その中の人気商品を取り揃えましたので、ぜひご賞味ください。

<p>桑折町 手作り菓子工房 大野屋</p> <p>大野屋のあんぱん桃ひく</p> <p>桑折町献上桃の果肉と、甘さを極力採入れた白あんを、生クリームで包みました。</p>	<p>天栄村 松崎酒造</p> <p>廣戸川 特別純米 720ml, 1800ml</p> <p>廣戸川 純米 大吟醸 720ml, 1800ml</p> <p>恵まれた水と米を使い、地元の職人と「人の技」によって丁寧に醸しました。</p>	<p>磐梯町 榮川酒造</p> <p>ゴールド秘酎 720ml</p> <p>会津磐梯の名水で生まれた芳醇な香りの秘酎。</p>
<p>福島市 ウェディングエルティ</p> <p>お菓子</p> <p>一つ一つ手描した動物の顔がキュートなマカロン。</p>	<p>猪苗代町 猪苗代地ビール館</p> <p>猪苗代地ビール330ml 5本セット</p> <p>大地の恵みを受けた良質の原材料に酵母が調和し、猪苗代地ビールは生まれます。</p>	<p>二本松市 渡辺養蜂場</p> <p>はちみつ各種</p> <p>二本松の里山で、花の恵みに寄り添い、蜂蜜を熟しながら自家採りました。</p>
<p>いわき市 厳選素材の洋菓子店 SAKURA</p> <p>無添加を心がけ旬を大切にし、ひとつひとつ愛情を込めて手作り。</p> <p>焼き菓子、ケーキ</p>	<p>塩町 福美精肉店</p> <p>お土産や大切な人への贈り物としても喜ばれている、真町の特産品。</p> <p>豚のみそ漬 10枚、箱入り</p>	<p>福島市 大水</p> <p>炊き込みご飯の素「鯛めし」</p> <p>鯛を知り尽くした「大水」が作りました。</p>
	<p>桑折町 安齋醸造</p> <p>伊達の味シリーズ 話合せセット</p> <p>本がつのおの一番だしと良質なみりんをベースに、コク深い味わいに仕上げた逸品。</p>	

創業支援の取組みとして、「とうほう起業家応援相談会」を継続開催している他、自治体と連携した「とうほう創業支援塾」などを実施しております。起業を目指す方、また起業後に課題を抱える方を継続してサポートすることで、地域産業、雇用の創出・発展に貢献しております。

とうほう起業家応援相談会（個別相談形式）

【開催内容】対象者／起業予定者、既事業者

- ・ 起業に関する相談だけでなく、事業を継続する上でのあらゆる相談に対応。
- ・ 最寄りの当行店舗で相談可能。

【相談事例】

起業、販路拡大、新商品開発・新事業展開、プロモーション 等

【連携団体】

福島県よろず支援拠点 等

とうほう創業支援塾（講義形式）

【開催内容】

対象者／創業予定者(第二創業等含む)

- ・ 産業競争力強化法に基づく認定を受けた自治体（14市町）の特定創業支援事業として実施。

【講義内容】

- ・ 事業計画などの策定、経営・財務相談、マーケティング手法の習得等

【連携団体】

福島県中小企業診断協会

とうほう起業家応援相談会

起業や創業、経営全般に関するお悩みなど何でもご相談ください！

参加無料
要予約

こんな方にオススメ

- ☆ 起業・創業をお考えの方、創業して間もない方
- ☆ コロナ禍で新規事業展開を検討中の方
- ☆ 補助金や助成金について知りたい方
- ☆ 売上拡大や販路開拓にお悩みの方

日時	1月24日(火) ①14:00~14:50 ②15:00~15:50 ③16:00~16:50
定員	6組(先着順とさせていただきます) ※各回2組ずつ
相談員	福島県よろず支援拠点コーディネーター
会場	最寄りの東邦銀行各営業店 または 東邦銀行本店会議室 ※本店会場以外はTV会議システムを使用しご相談いただけます。

TOHO BANK

「とうほう創業支援塾」 ～お悩みのチャレンジを全力で応援します！～

- 創業・第二創業を、コロナ禍に負けないよう「創業のスペシャリスト」が全力でサポートします！
 - ☆ 独立して自分で事業をやりたい！
 - ☆ 新たな事業展開を検討したい！
 - ☆ 創業に必要な知識全般が身につきます！
- オンライン開催！
受講料無料！

1. 開講スケジュールと講義内容

回	開催スケジュール	講義内容(各回でワーク有)
1	2022年9月13日(火) 18:00~20:00	創業に必要な心構え コロナ禍に負けない心構え・事業アイデアを一緒に考えてみましょう。
2	2022年9月27日(火) 18:00~20:00	事業計画① 創業準備で最も大切な「事業計画」を具体的に作成してみましょう。
3	2022年10月11日(火) 18:00~20:00	マーケティング・事業計画② マーケティングを学び、事業計画をステップアップさせましょう。
4	2022年10月25日(火) 18:00~20:00	損益計画・資金計画・収支計画 創業に必要な資金、売上の目標を考えてみましょう。
5	2022年11月8日(火) 18:00~20:00	創業融資のポイント・創業計画の発表 創業融資のポイントを学び、創業計画を発表してみましょう。



東北の地方銀行各行との連携による取組み

東北の観光振興に向け幅広い分野で連携事業を実施すべく、東北地方各県の地方銀行（青森、秋田、岩手、七十七、山形）と日本政策投資銀行との間で2017年3月に「観光振興事業への支援に関する業務協力協定」を締結しています。

これまでに4回「Instagramフォトコンテスト」を実施。（2019年4月～2023年1月）東北地方の「面」としての魅力発信に寄与。（#finetohoku4で検索）

東北の「いいね」をもっと多くの人に届けよう!!

Instagram PHOTO CONTEST

— FINE*東北 —

【応募期間】

【応募テーマ】 アイ

Instagram 公式アカウント #finetohoku

【応募】 東北6県温泉

詳しくは

主催：東北観光企画ネットワーク(FINE)*青森、秋田、岩手、七十七、山形、青森県、秋田県、岩手県、七十七銀行、山形銀行、青森銀行、日本政策投資銀行、東北観光企画機構、NEXCO東北、国旅、東日本政策投資銀行、東北経済産業局、東北建設局

東北の「いいね」をもっと多くの人に届けよう!!

Instagram PHOTO CONTEST

— [第2回] FINE*東北 —

【応募期間】

【応募テーマ】 写真で楽しむ東北旅

Instagram 公式アカウント #finetohoku

【応募】 東北6県温泉

詳しくは

主催：東北観光企画ネットワーク(FINE)*青森、秋田、岩手、七十七、山形、青森県、秋田県、岩手県、七十七銀行、山形銀行、青森銀行、日本政策投資銀行、東北観光企画機構、NEXCO東北、国旅、東日本政策投資銀行、東北経済産業局、東北建設局

東北の「いいね」をもっと多くの人に届けよう!!

Instagram PHOTO CONTEST

— [第4回] FINE*東北 Instagram フォトコンテスト —

【応募期間】 春 2022年 3月22日(水)～8月31日(水) | 秋 2022年 9月1日(水)～12月31日(土)

【応募テーマ】 写真で楽しむ東北旅

Instagram 公式アカウント #finetohoku

【応募】 東北6県温泉

詳しくは

主催：東北観光企画ネットワーク(FINE)*青森、秋田、岩手、七十七、山形、青森県、秋田県、岩手県、七十七銀行、山形銀行、青森銀行、日本政策投資銀行、東北観光企画機構、NEXCO東北、国旅、東日本政策投資銀行、東北経済産業局、東北建設局

Instagram へ写真を投稿。豪華賞品をプレゼント!

【応募】 公式アカウント #finetohoku をフォロー

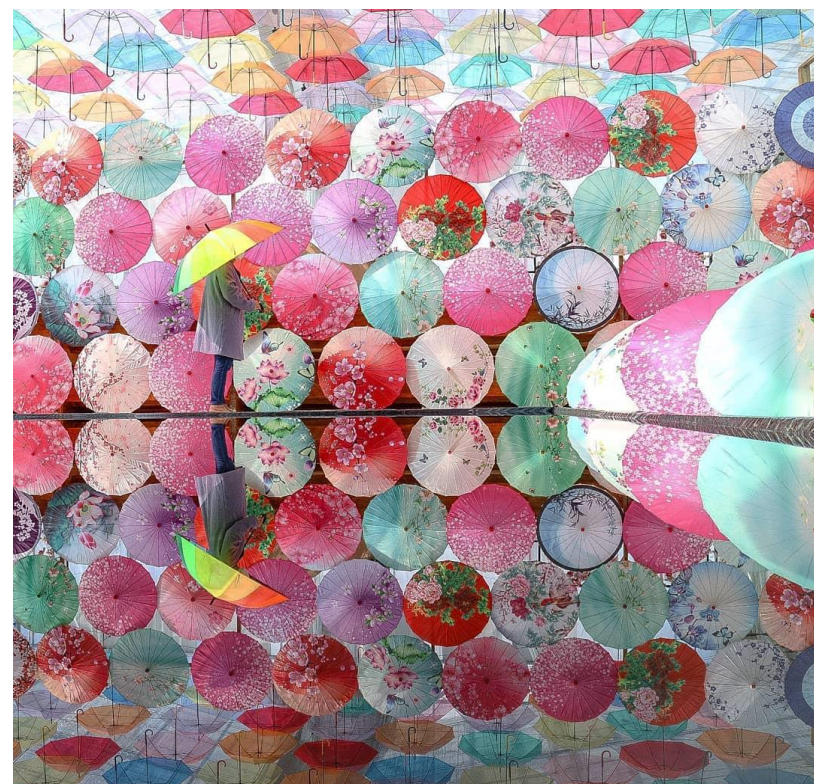
【応募】 ハッシュタグ #finetohoku4 と #東北P丸屋 を付けて写真を投稿

【応募賞品】

東北6県温泉宿へ宿泊券 10名様 | 東北の美味しいもの詰め合わせ 10名様 | オアワラ温泉 東北の美味しいもの詰め合わせ 10名様 | クオカード ¥500分 (100名様)

詳しくはこちらをご覧ください。▶

主催：東北観光企画ネットワーク(FINE)*青森、秋田、岩手、七十七、山形、青森県、秋田県、岩手県、七十七銀行、山形銀行、青森銀行、日本政策投資銀行、東北観光企画機構、NEXCO東北、国旅、東日本政策投資銀行、東北経済産業局、東北建設局



ふるさと応援「在京福島県経済人の集い」

- ・本集いは、主に首都圏で活躍する本県ゆかりの上場企業等の役員と、県内自治体首長等が一堂に会し、人的ネットワーク構築をお手伝いすることで「ふくしま」の産業振興等を目指すため、当行が独自に開催しているものです。
- ・過去開催時は、本県ゆかりの経済人、内堀知事ほか県内市町村長、商工会議所会頭、当行役職員を合わせて、過去最大となる300名参加のもと、交流を深めました。

<2018年度開催内容>



東北経済連合会・海輪会長
による乾杯ご発声



歓談する参加者の皆様



ふくしまの地酒を展示販売

地方への人材還流・人材育成・雇用対策

県内の学校と連携し、将来の福島地方創生を担う若者の人材育成にも取り組んでいます。

出前講座（中学生向け）

当行と福島イノベーションコースト構想推進機構が連携し、新地町立尚英中学校で「地域の産業構造を学ぶ～自分たちの住む地域の未来を考えてみよう」と題し、出前講座を実施。



(2021年度開催時の様子)

しごと体感ツアー（大学生向け）

東邦銀行、福島県、東京海上日動火災保険の三者による大学生向けのしごと体感ツアーを開催。県内外の大学生を対象に、職場見学・業務体験を通じて福島県内で働くことイメージしてもらい、県内就職を後押し。



こども食堂支援



- 地域社会の輝く未来を担う子どもたちへの支援事業として、県内各地の「こども食堂」をキャラバン隊が訪問

TOHOキッズ・
カフェキャラバン



金融リテラシー向上支援

金融教室
@福島第一中学校様



地域・お客さまの魅力PRプロジェクト

- 地域企業・製品の紹介動画（ドキュメンタリー映像）を制作し、地域・お客さまの魅力をPR
- 完成した映像はお客さまに提供し広告等で自由に使用していただくとともにYouTube等にて幅広く発信



柴栄水産さま



鈴木農園さま



とうほうフードドライブ

- 社会貢献活動の一環として社会福祉法人福島県社会福祉協議会と連携し、フードドライブを開催しています。
- フードドライブの実施は、貧困問題の解消や地域の皆さまの食品ロスへの関心向上など、SDGsに繋がる取り組みです

<イメージ図>



困窮者救済へ食品提供 東邦銀行と県社協が連携協定



協定を交わした佐藤頭取（右）と安齋副会長

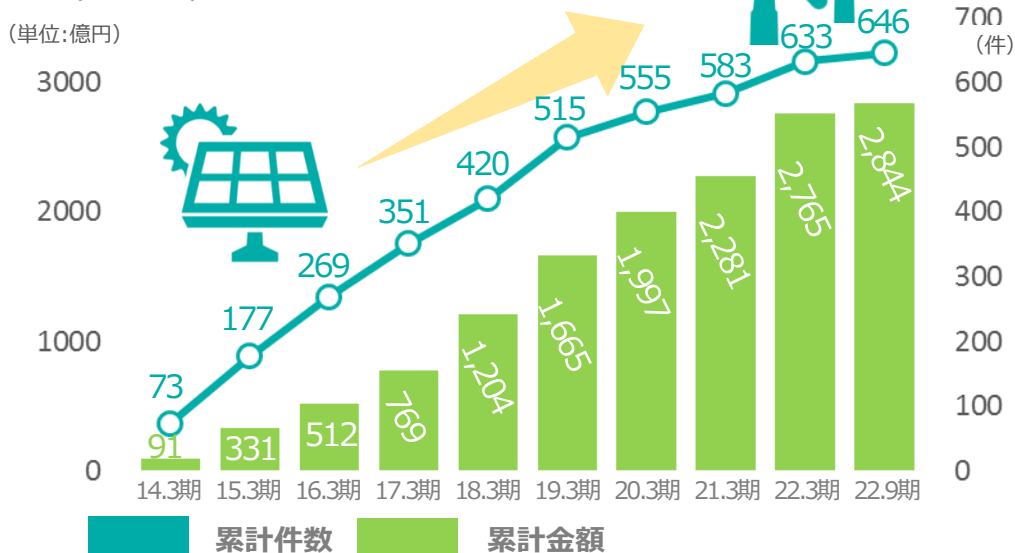
東邦銀行と福島県社会福祉協議会は24日、生活に困難を抱えた人への食品提供などに関する連携協定を結んだ。連携して食品や日用品の提供に取り組むほか、「フードドライブ」による食品の募集活動、広報活動などを推進する。

県社協はこれまで、コープ東北サンネット事業連合、セブン-イレブン・ジャパンと同じ内容の協定を結んでおり、今回で3件目。同行は、協定締結後初の取り組みとして、30日～2月6日に本店と事務センター（福島市）で、約900人の従業員を対象に食品や日用品を募集するフードドライブを実施する。

▲福島民友新聞（2023年1月25日掲載）

再生可能エネルギー関連融資

- 持続可能な社会を目指し、地球温暖化防止に向けた取組みとして多くの再生可能エネルギー案件に積極的に対応



ESG/SDGs 私募債

- ESG/SDGsに取組んでいるお客さまを金融面からサポートし、ESG/SDGsへの取組みをビジネスにつなげていただくことで、地域一体となり課題解決していく仕組みづくりを推進

起債累計96件 起債額100億円

2022年9月末

環境に配慮した店舗づくり

- 店舗の新築や建替えには太陽光発電システムを搭載し、高効率エアコンやグリーンカーテン、LED照明を導入するなど省エネルギー化を推進

宇都宮支店 (TDテラス宇都宮)



銀行・生命保険業界初の
中層木造オフィス

- 地産木材活用による地産地消型サプライチェーン実現
- 新築時よりオフサイト・コーポレートPPAでの電力調達 (国内初) etc.

※第一生命保険株式会社と2社共同で建設
(2022年10月7日竣工)

SDGs 関連ローン

「ゼロエミッション車」専用東邦・オートローン

- 「脱炭素社会」実現に向けた支援策として、電気自動車、燃料電池自動車を対象としたオートローン金利を優遇



Drive to
Carbon Neutral

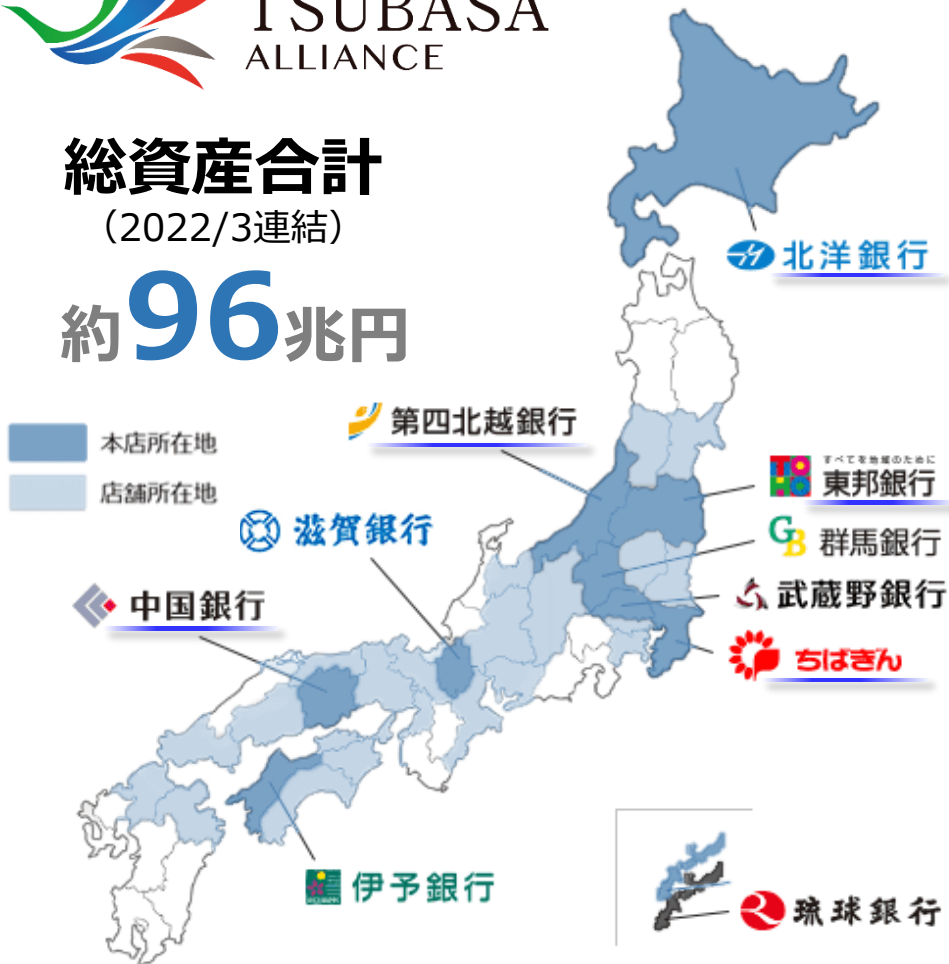
TSUBASAアライアンス参加行



総資産合計

(2022/3連結)

約**96兆円**



主な連携施策

T&Iイノベーションセンター（株）

- TSUBASA FinTech共通基盤の開発・運用・保守
- フィンテックビジネスコンテストの開催

TSUBASAアライアンス（株）

- AML（Anti-Money Laundering）センターの運営
- 参加行行員が一堂に会し、新事業など新たな連携の取り組みを検討する事業戦略部の設置

ダイバーシティ&インクルージョン宣言

2022年4月

- アンコンシャス・バイアスを乗り越え、多様な個性・価値観を認め合い相互理解を深めます。
- 個の力と意欲を最大限に発揮できる公平性の高い組織・職場環境づくりを進めます。
- 多様な力を結集し、ともに高め合うことで、イノベーションと持続的成長を目指します。
- 各行の相互認識と連携のもとダイバーシティ&インクルージョン推進に率先して取り組み、豊かな地域づくりに貢献します。

長期ビジョン

地域社会に貢献する会社へ

～金融サービスの枠を超えて～

コーポレートメッセージ

すべてを地域のために



Memo
